

**Ficha de proyecto**  
**Complejo Industrial Airbus**  
**Helicopters**  
**Albacete, España**



**Constructora**  
Conscytec Eiffage

**Año**  
2010

**Localización**  
Albacete

Empresa constructora privada especializada en ejecución y gestión de proyectos de edificación y obra civil.

## Logros

**i.tech CARGO**, solución para pavimentos asfálticos ultra-resistentes, ha solucionado el problema de la resistencia de la pavimentación, dotando a las zonas de aterrizaje, despegue y aparcamiento, del extra de firmeza que necesitaban para soportar el estacionamiento prolongado de los helicópteros. Desde un punto de vista estético **i.tech CARGO** ha permitido, mediante la adición de pigmentos específicos, conseguir el color verde militar exigido por la dirección facultativa.



## Descripción

Airbus Helicopters es una compañía fabricante de helicópteros creada con el nombre de Eurocopter en 1992 a partir de la unión de las divisiones de Aérospatiale, Francia, y DaimlerChrysler Aerospace AG, Alemania.

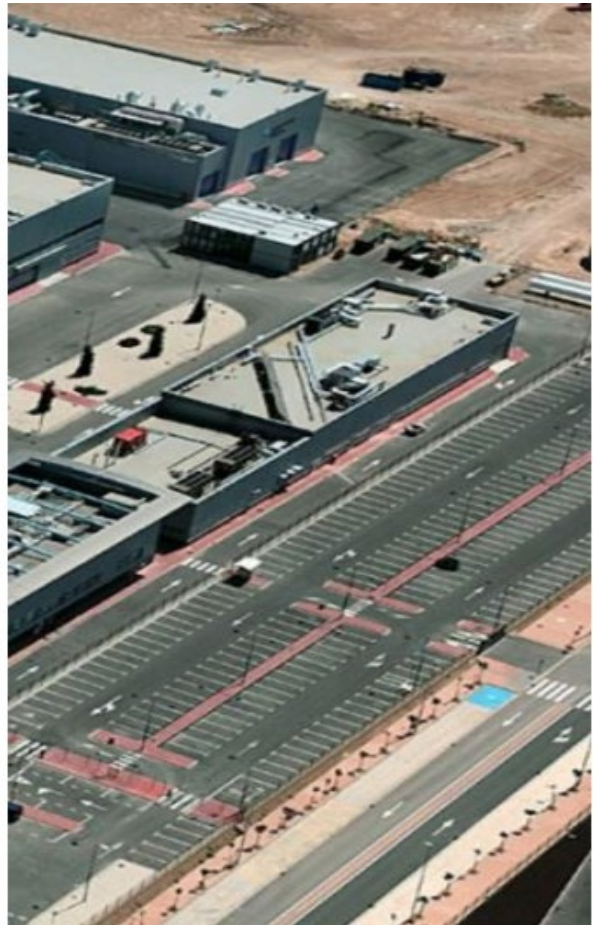
Entre sus sedes, repartidas en todo el mundo, se encuentra la de Albacete, donde helicópteros son reparados y fabricados diariamente. Las zonas de reparación, aterrizaje, despegue y estacionamiento exterior necesitaban un aporte extra de resistencia en el pavimento para soportar el peso y la prolongada estancia de estos vehículos y de la maquinaria de reparación.

Heidelberg Materials aportó al proyecto la solución perfecta para la reparación del pavimento: **i.tech CARGO**, una lechada de gran fluidez que filtrándose en un asfalto poroso previamente preparado, proporciona una resistencia hasta cuatro veces más elevada que un pavimentación tradicional.

Estas instalaciones necesitaban no solo una resistencia al peso prolongado y continuo, sino también a la acción de los agentes meteorológicos y a las sustancias químicas, como el queroseno, utilizadas en las reparaciones. **i.tech CARGO** era la única solución capaz de ofrecer estas prestaciones con una fácil aplicación.

Además, gracias a su versatilidad fue posible la adicción de pigmentos, permitiendo crear un intenso color verde que satisfizo los requerimientos estéticos del proyecto.

El resultado ha sido un pavimento que presenta altas resistencias mecánicas y químicas, traduciéndose en una mayor durabilidad y menos actuaciones de mantenimiento.



Si desea más información, no dude en contactarnos en el **902 35 65 95**, o consultar nuestra página web [www.heidelbergmaterials.es](http://www.heidelbergmaterials.es)