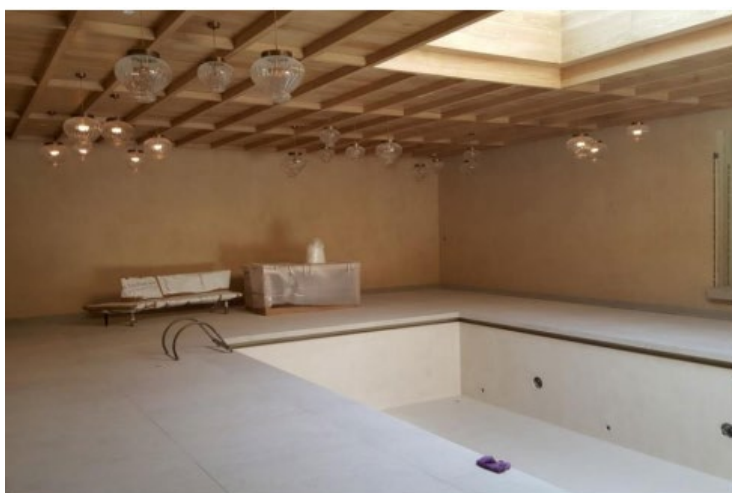


## Ficha de proyecto

Abadía Retuerta LeDomaine

Sardón de Duero, Valladolid, España



### Arquitecto / estudio

Antonio Paniagua  
Gracia

### Año

2015

### Localización

Valladolid

Nació en Medina del Campo (1958). Licenciado en arquitectura por la Universidad Politécnica de Madrid. En 1986 abrió su estudio profesional, que combina actualmente con la labor investigadora y docente en la Escuela de Arquitectura de Valladolid.

## Logros

La solución, realizada con **i.design CALIX NHL 3,5**, cal hidráulica natural blanca, ha permitido realizar el revestimiento decorativo del interior de la zona de las piscinas del SPA de la Abadía y recrear el estucado tradicional oriental de los baños turcos. Su alta durabilidad y gran resistencia a la humedad, ha permitido preservar el carácter barroco y románico en un ambiente exclusivo.



## Descripción

La Abadía Retuerta LeDomaine está situada en las orillas del río Duero, lindando con la comarca de la Ribera del Duero, al este de Valladolid. Fue construida en 1146 como sucursal de la sede en Francia y logró sobrevivir a la destrucción provocada por Napoleón en el 1809. Es un Bien de Interés Cultural desde 1931.

El edificio preserva la estructura original del monasterio a pesar de sus reformas. La última realizada por el arquitecto Marco Serra: “Transformar un viejo monasterio implica participar en un diálogo de mil años de antigüedad. Mi discreción rinde homenaje a quienes hablaron antes que yo”.

Este nuevo complejo ha sido redistribuido en diferentes espacios: veintidós habitaciones, dos suites, dos restaurantes, un bar, un salón con chimenea, una vinoteca con bodega, varias salas de conferencias y una zona de SPA que ofrece salas de masajes, bañeras de hidromasaje, saunas y piscinas.

Para este último espacio la Dirección Facultativa se decantó por **i.design CALIX NHL 3,5 blanca**, una cal hidráulica completamente natural ideal para zonas con exposición al efecto del agua, por su alta resistencia a la humedad y por su capacidad biocida y algicida.

La solución, elaborada con **i.design CALIX NHL 3,5 blanca**, permite a su vez una gran flexibilidad, fácil trabajabilidad y una amplia variedad de coloreados, que han contribuido a que la zona de SPA preserve el carácter barroco y románico del lugar, para que sus huéspedes puedan disfrutar de un ambiente íntimo y privilegiado, rodeado de exclusividad en el corazón de la historia.



Si desea más información, no dude en contactarnos en el **902 35 65 95**, o consultar nuestra página web [www.heidelbergmaterials.es](http://www.heidelbergmaterials.es)

**Julio 2015**